

Asbestimateriaalit: näytteenotto-ohje

Sisällys

1. Materiaalinäytteen näytteenotto-ohjeistus	1
1.1. Taustaa.....	1
2. Yleiset ohjeet.....	1
2.1. Näytteen käsittely	1
2.2. Työvälineet	1
2.3. Näytteenotto	2
3. Pintapölynäytteet.....	2
3.1. Pyyhintänäyte	2
3.1.1. Työvälineet	3
3.1.2. Näytteenotto	3
3.1.3. Näytteiden toimittaminen	3
3.2. Teippinäyte	3
3.2.1. Työvälineet	3
3.3. Näytteenotto: Bio-tape.....	5
3.4. Näytteenotto: Scotch-tape ym.	5
4. Näytteiden toimittaminen.....	5
5. Näytteiden vastaanottokriteerit	5

1. Materiaalinäytteen näytteenotto-ohjeistus

1.1. Taustaa

Asbesti on karsinogeeninen, neulamainen mineraali, jonka pääsy keuhkoihin aiheuttaa riskin sairastua hengityssairauksiin tai jopa syöpään. Asbestimineraali hajoaa hyvin ohueksi kuitumaisiksi partikkeleiksi, jotka leviävät pölyn mukana hengitysilmaan. Vaaralliset **asbestikuidut ovat mikroskooppisen pieniä**. Niitä ei voida havaita paljain silmin.

Asbestinäytteiden turvallisessa käsittelyssä on **huomioitava hengitysteiden ja ihon suojaamisen** asianmukaisella tavalla. **Huolehdi myös muiden osapuolten turvallisuudesta** näytteiden käsittelyssä (esim. asukas, postinkantaja, laboratoriohenkilökunta). Kun otat tai käsittelet asbestinäytettä, oleta aina, että kohteessa on asbestia ja varaudu tämän mukaisesti.

Materiaalinäytteitä ovat pääasiassa rakennusmateriaalien saumaus- ja kiinnityslaastit, erilaiset tasoitteet, mattoliimat, muovimatot sekä eriste- ja suojalevyt. On muistettava, että vanhoja ja uusia materiaaleja saattaa olla päällekkäin, esim. vanha kokolattiamatto tai laastia saattaa löytyä uudemman lattian alta. Näytettä ottaessa tulee siis varmistaa, että kaikki purkutyössä purettavat materiaalit analysoidaan asianmukaisesti.

Jos teet remonttia itsenäisesti, etkä ole varma mitä olet tekemässä, **ota yhteyttä asbestityön ammattilaisiin ja pyydä asbestikartoitusta**.

2. Yleiset ohjeet

2.1. Näytteen käsittely

Levymäistä näytettä (laatta, levy yms.) tulisi olla noin **tulitikkuaskin kokoinen pala** ja jauhemaista näytettä (esim. tasoitteet) noin **ruokalusikallinen**. Vältä ylimääräisen pölyn muodostuminen näytteenotossa. Älä aiheuta ristikontaminaatiota käyttämällä eri näytteiden kanssa samoja työvälineitä. **Puhdista työvälineet aina näytteenottojen välillä. Eri näytteitä ei saa yhdistää keskenään!**

2.2. Työvälineet

Tarvitset Minigrip-pusseja, mustekynän ja tussin sekä näytteenottovälineet kuten esim. puukko, taltta, ruuvimeisseli tai porakone materiaalista riippuen. Tarvitset myös tilauslomakkeen, johon kirjataan kaikki analyysiin tarvittavat tiedot.

Tilauslomakkeen löydät täältä <https://www.topanalytica.com/Asbestitutkimus>

Lisäksi olisi hyvä olla henkilökohtaiset suojavälineet kuten suojavaatetus, käsineet sekä hengityssuojain (P3-luokan suodatin).

2.3. Näytteenotto

1. Irrota näytepala(t) ja pakkaa ne Minigrip-pussiin. Pidä huoli siitä, että mukana on kaikki yhdestä kohdasta analysoitavaksi halutut materiaalit (esim. laatoituksen tasoite, saumauslaasti sekä kiinnitys-laasti). Sulje pussi ilmatiiviiksi niin, ettei pussiin jää ylimääräistä ilmaa.
2. Pakkaa näytepussi toiseen, puhtaaseen Minigrip-pussiin ja sulje se huolellisesti. Älä koske puhtaasta pussista ikänsä työvälinein, kuten hanskoilla, tai aseta sitä mahdollisesti asbestipölyä sisältävälle pinnoille.
3. Merkitse päällimmäisen pussin kylkeen selkeästi näytteen tunnus ja kirjaa tilauslomakkeeseen tarkemmat tiedot näytteestä. (esim. asunto A21, keittiön välitilalaatoitus).
4. Pakkaa jokainen näyte erikseen omaan pussiinsa. Ole huolellinen ja vältä näytteiden ristikontaminaatiota. Vältä puhtaiden pussien pintojen altistumista näytteenotto-kohteen pölyille.
5. Täytä tilauslomakkeeseen yhteystietosi ja näytteenotto-kohteen sekä varmista, että kaikkien näytteiden tunnuksien, näytetiedot on kirjattu oikein.
6. Pakkaa näytepusseja ja tilauslomake kestäväseen kirjekuoreen tai pakettiin niin, että pussit pysyvät ehjinä myös kuljetuksen aikana.
7. Lähetä näytteet laboratorioon ja saat vastauksen raporttina sähköpostiisi heti kun näyte on analysoitu.

Epäselvissä tilanteissa voit aina ottaa yhteyttä puhelimitse ja kysyä neuvoa asiantuntijailtamme.

3. Pintapölynäytteet

Pintapölynäytteitä voidaan kerätä kahdella eri tavalla, pyyhkimällä ja teipin avulla. Pyyhintänäytteen esimerkin näet **kuvasarjasta 1** (ks. jäljempänä). Teippinäytteitä voidaan ottaa tavalliselle Scotch-teipille tai maalarinteipille tai Top Analytica Oy:stä saataville Bio-tape liuskoille. Esimerkin Bio-tape näytteenotosta näet **kuvasarjasta 2** (ks. jäljempänä). Tavalliselle teipille kerättävän näytteen esimerkki on esitetty **kuvasarjassa 3** (ks. jäljempänä).

3.1. Pyyhintänäyte

Pölynäyte otetaan pinnalle laskeutuneesta pölystä. Näytepaikat on valittava edustavasti siten, ettei siihen kohdistu ilmavirtoja kuten ulko-ovien tai avonaisten ikkunoiden vierustoilla. Analyysissä todetaan asbestin läsnäolo muodossa **kyllä / ei**. Lisäksi todetaan asbestilaji(t). Standardin ISO 16000-27 mukainen suositus on ottaa vähintään kolme näytettä alle 30 neliömetrin alueelta, vähintään viisi näytettä 30 – 100 neliömetrin alalta ja vähintään seitsemän näytettä yli 100 – 500 neliömetrin alalta.

Vältä pölyn leviämistä ja hengittämistä. Käytä tarvittaessa hengityssuojaimia.

3.1.1. Työvälineet

- a) 1-2 litran minigrip-pusseja 2 kpl / näyte
- b) merkintävälineet

3.1.2. Näytteenotto

Seuraa kuvasarjassa 1 esitettyä ohjeistusta.

1. Käännä yksi minigrip-pussi nurinpäin ja laita käsi pussin sisälle
2. Pyyhi pölypintoja pussilla ja koita kerätä pölyä pussin seinämiin (Varo teräviä reunoja tai muita kohtia mitkä voivat hajottaa pussia)
3. Käännä pussi ympäri niin, että pöly jää sisäpuolelle
4. Pölyä on riittävästi, kun kädenjälki näkyy auringonvaloa vasten
5. Laita pussi vielä toisen minigrip-pussin sisälle

3.1.3. Näytteiden toimittaminen

Löydät meidät Old Millin tiloista. Ulko-ovemme sijaitsee sisäpihan puolella parkkialueen loppupäässä. Voit tuoda näytteesi henkilökohtaisesti 8.00 – 16.00 välisenä aikana laboratorioomme tai muulloin jättämällä näytteen oven viereiseen postilaatikkoon. Tilauslomakkeen voit täyttää paikan päällä tai tuoda valmiiksi täytettynä.

Jos lähetät näytteesi, niin lataa tilauslomake ja lisää se täytettynä lähetyspakettiin/kuoreen. Top Analytican yhteystiedot löytyvät sivun alareunasta.

3.2. Teippinäyte

Pölynäyte otetaan pinnalle laskeutuneesta pölystä. Paikka on valittava edustavasti siten, ettei siihen kohdistu ilmavirtoja kuten ulko-ovien tai avonaisten ikkunoiden vierustoilla. Analyysissa todetaan asbestin läsnäolo muodossa **kyllä / ei** sekä asbestilaji(t). Standardin ISO 16000-27 mukainen suositus on ottaa vähintään 3 näytettä alle 30 neliön alueelta, väh. 5 näytettä 30 – 100 neliön alalta, väh. 7 näytettä yli 100 – 500 neliön alalta.

3.2.1. Työvälineet

- a) Bio-Tape* tai muuta teippiä (esim. läpinäkyvä scotch-teippi)
- b) minigrip-pusseja 2 kpl / näyte
- c) merkintävälineet

*Bio-Tape -näytteenottovälineitä saatavilla Top Analyticalta veloituksetta pölynäytteen tilaajalle.

KUVASARJA 1



3.3. Näytteenotto: Bio-tape

Seuraa kuvasarjassa 2 esitettyä ohjeistusta.

1. Avaa rasia ja merkitse näyte tunnisteella
2. Poista suojamuovi liimapinnan päältä
3. Painele liimapintaa suoraan pölypinnalle yhdestä tai useammasta kohdasta (huom. liimapintaa on vain rajallinen määrä, joten suuria alueita ei voida analysoida yhdellä näytteellä)
4. Laita näyte takaisin rasiaan ja sulje se
5. Laita rasia näytteineen minigrip-pussiin
6. Laita pussi vielä toiseen minigrip-pussiin ja merkitse pussi tunnisteella

3.4. Näytteenotto: Scotch-tape ym.

Seuraa kuvasarjassa 3 esitettyä ohjeistusta.

1. Leikkaa noin 10 sentin pala teippiä ja käännä molemmista päistä noin 1-2 senttiä liimapinnat vastakkain. Liimapintaa tulee jäädä keskelle 2-5 sentin alue
2. Pidä kiinni yhdestä tai molemmista päistä ja painele keskiosaa pölypinnalle yhdestä tai useammasta kohdasta (huom. liimapintaa on vain rajallinen määrä, joten suuria alueita ei voida analysoida yhdellä näytteellä)
3. Käännä teippinäyte kaksin kerroin niin, että liimapinta jää sisäpuolelle
4. Laita näyte minigrip-pussiin
5. Laita pussi vielä toiseen minigrip-pussiin ja merkitse pussi tunnisteella

4. Näytteiden toimittaminen

Löydät meidät Old Millin tiloista, osoitteesta Ruukinkatu 4. Ulko-ovi sijaitsee sisäpihan puolella parkkialueen päädyssä lastauslaiturilla. Voit tuoda näytteen laboratorioomme virka-aikana klo 8.00 – 16.00 tai jättää sen oven vieressä olevaan lukittuun postilaatikkoon. Tilauslomakkeen voit täyttää paikan päällä tai tuoda valmiiksi täytettynä.

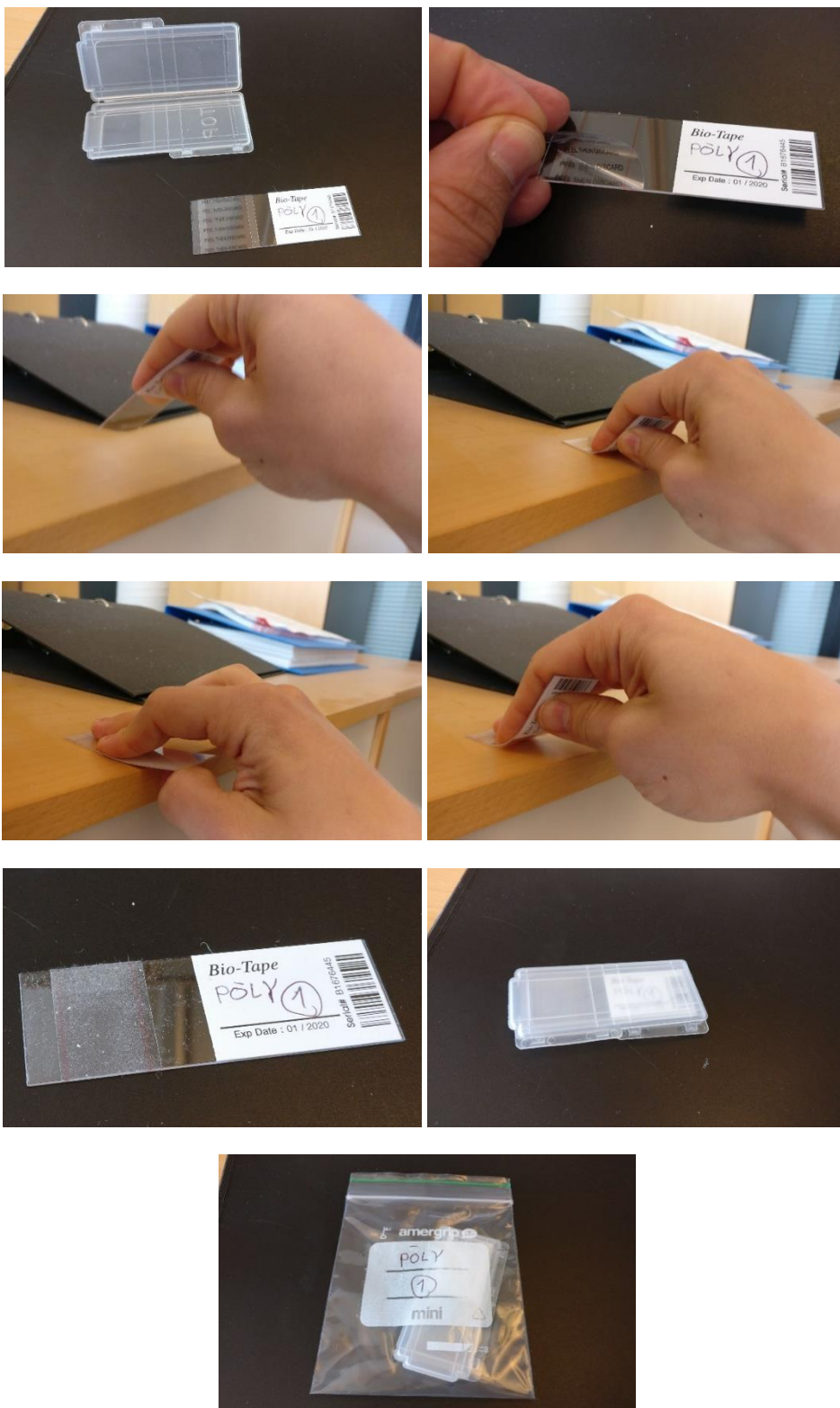
Jos lähetät näytteesi, niin lataa tilauslomake ja lisää se täytettynä lähetyspakettiin/kuoreen. Top Analytican yhteystiedot löytyvät sivun alareunasta.

5. Näytteiden vastaanottokriteerit

TÄRKEÄÄ! Top Analytica Oy pidättää oikeuden olla vastaanottamatta näytettä tilanteissa, joka saattaa aiheuttaa turvallisuusriskin sen työntekijöille tai heikentää testaustuloksen luotettavuutta oleellisesti. Tällaisia tapauksia ovat mm.

- Näytteen toimittaminen ilman asianmukaisia näytetietoja.
- Näytteen toimittaminen ilman suojapussia tai -koteloa.
- Näytteen toimittaminen vahingoittuneessa suojapussissa tai -kotelossa.
- Ohjeistukseen viitaten näytteen määrän selvä ylittäminen tai alittaminen.
 - esim. tulitikkiaskin sijaan ämpärillinen.
 - esim. ruokalusikallisen sijaan vajaa teelusikallinen.

KUVASARJA 2



KUVASARJA 3

